

Weidmüller 

Специализированные решения Weidmüller для нефтегазовой и нефтехимической промышленности

2016, Москва

Мы демонстрируем непрерывный и устойчивый рост

Мы развиваемся, превращаясь в главное действующее лицо на экономическом рынке



Weidmüller Италия



Weidmüller Австралия



Weidmüller Китай (Сучжоу)



Weidmüller Бразилия



Weidmüller Россия



**Для обеспечения высочайшего качества: сертификаты как
доказательство нашей компетенции**
Надежность. Компетенция. Безопасность.

ISO 9001

Система управления
качеством

DIN EN 50001

Управление энергией

ISO 14001

Управление природоохранной
деятельностью

IRIS

Система управления качеством для
международного стандарта
железнодорожной промышленности

DAkks

DIN EN ISO/IEC 17025

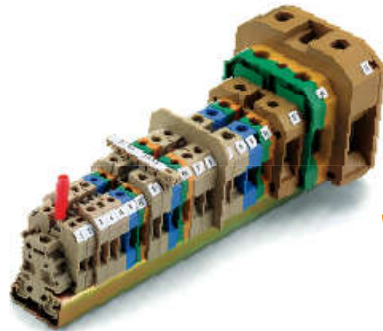
Аккредитация лаборатории
Weidmüller в Детмольде

OHSAS 18001

Система охраны
здоровья

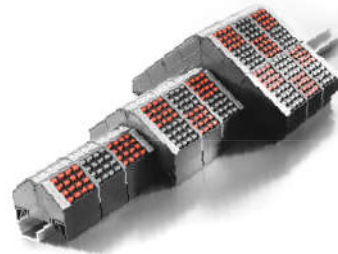


Инновации определили успех истории развития компании Weidmüller в промышленной сфере, начиная с 1948 года



1948

Клеммные колодки с
пластмассовой
изоляцияй



2010

PRV с кабельным
соединением PUSH IN®

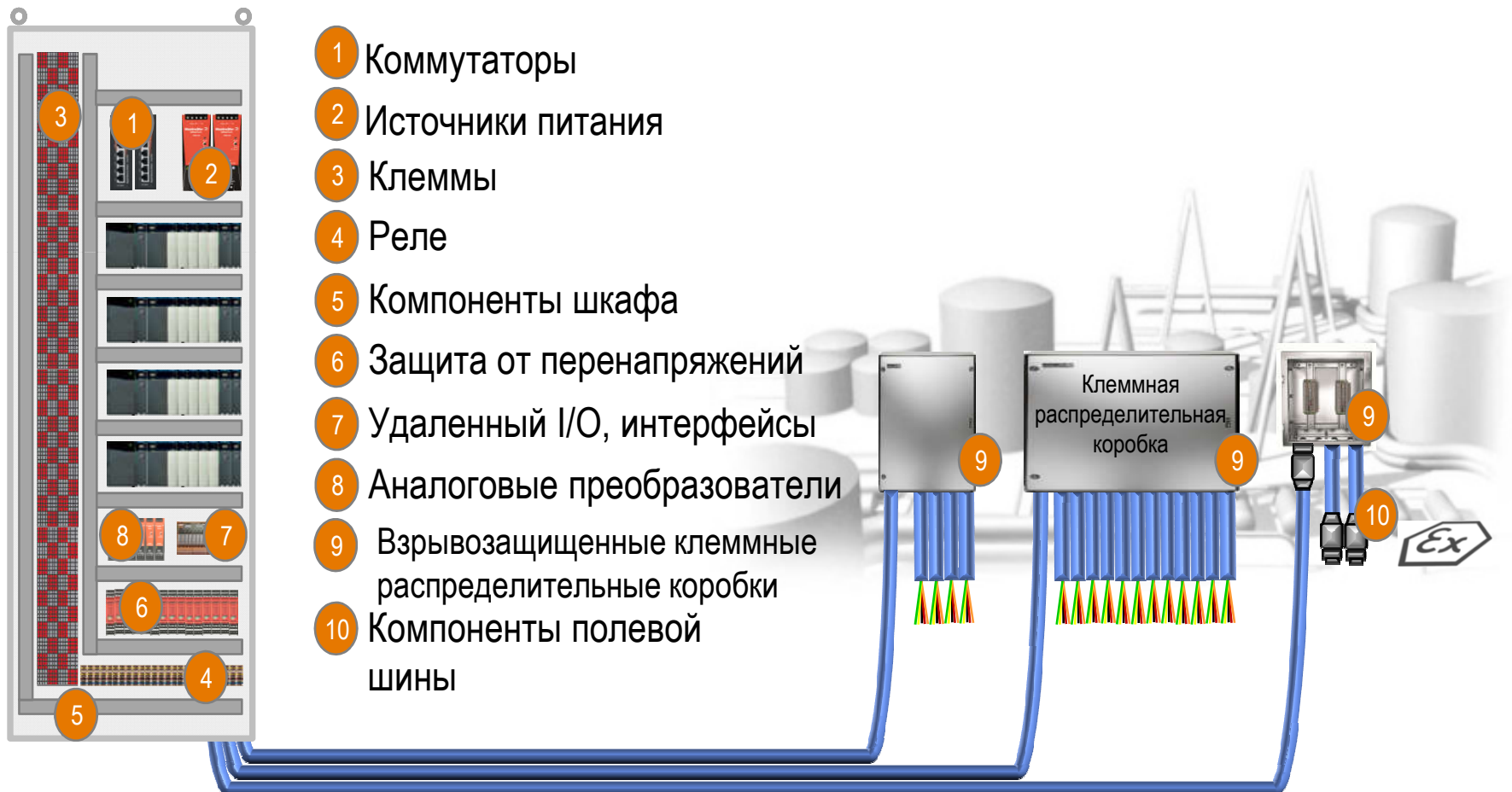


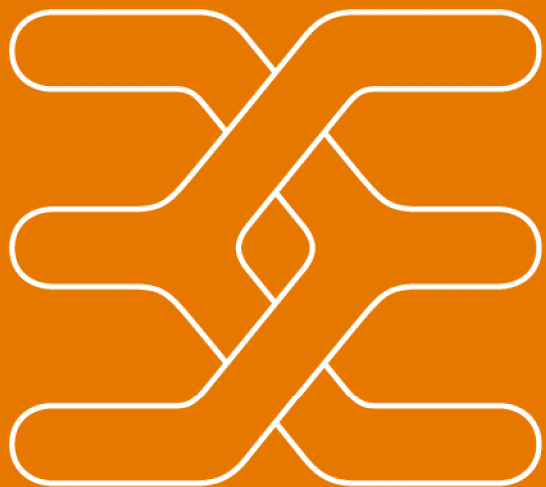
2013

Система удаленного
ввода/вывода U-Remote

Предложение Weidmüller для промышленности

Решения по передаче питания, информации и сигналов между Датчиком и системой управления





Weidmüller 

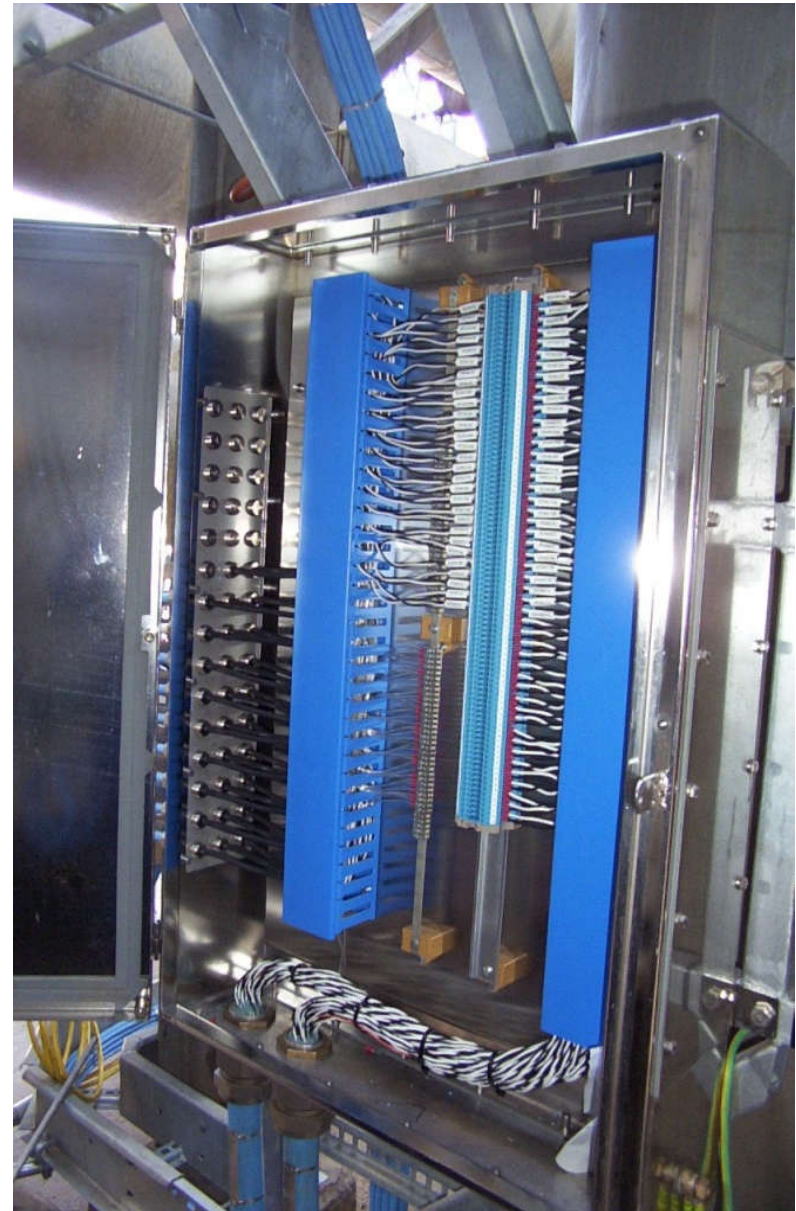
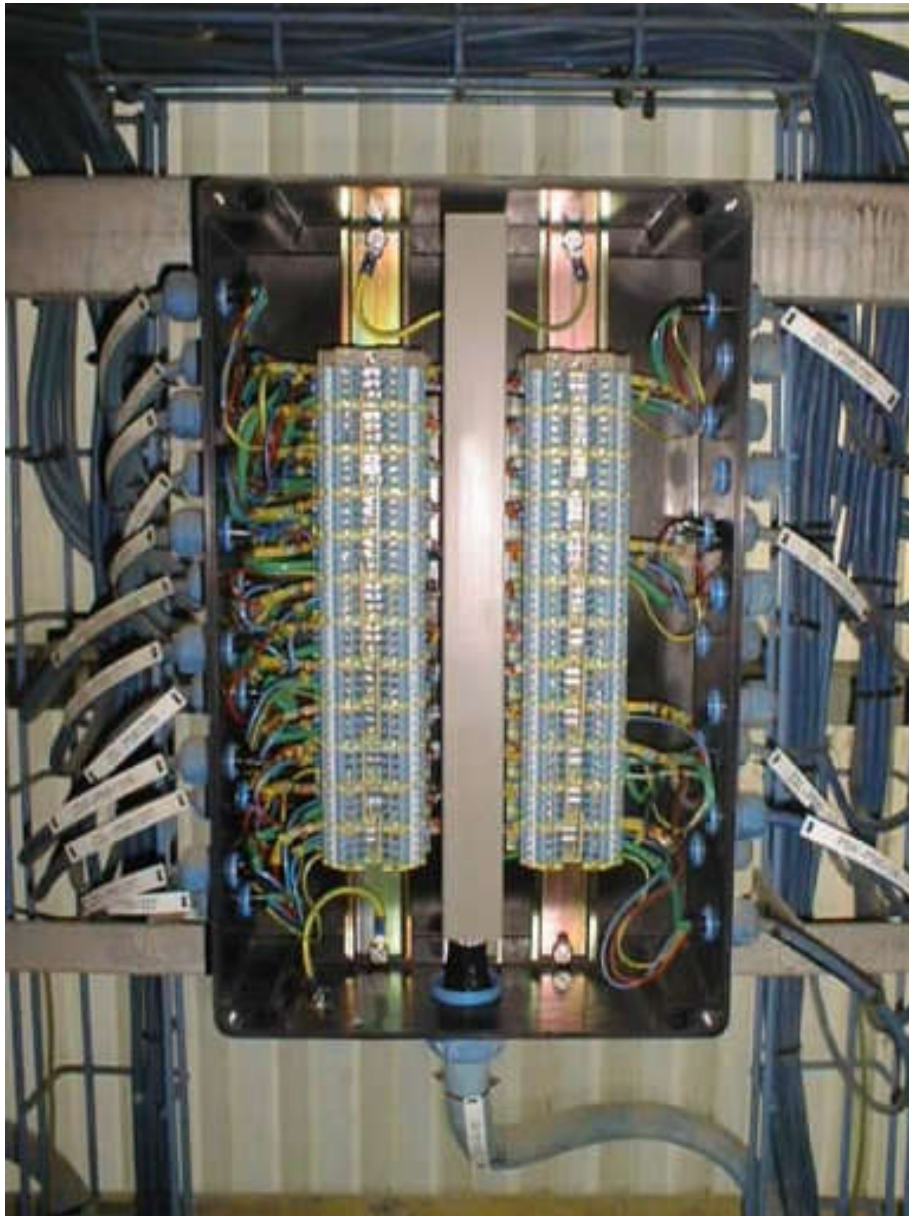
Взрывозащищенные распределительные коробки

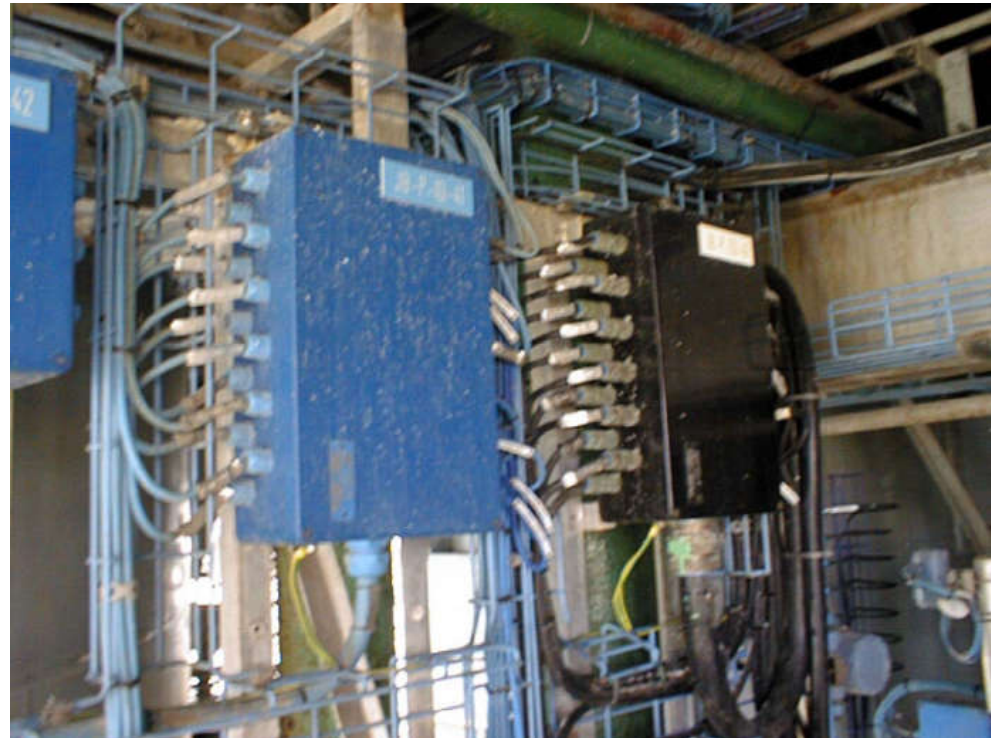
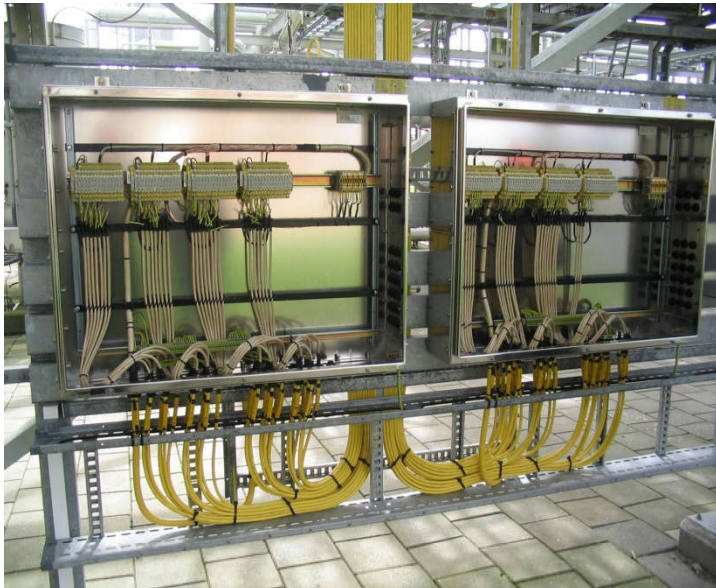
2016, Москва

Взрывозащищенные распределительные коробки

Распределение питания в общепромышленных и взрывоопасных зонах

Концентрация и распределение сигналов от полевых устройств





Уровни предложений

Клеммные коробки в сборе с установленными кабельными вводами

Клеммные коробки в сборе с отверстиями для вводов

Пустые коробки с отверстиями

Стандартные корпуса

Гибкое предложение для любого клиента



Готовые взрывозащищенные распределительные коробки

Сертифицированный продукт для применения на взрывоопасных объектах на суше и на море

Все применяемые компоненты – Weidmueller:

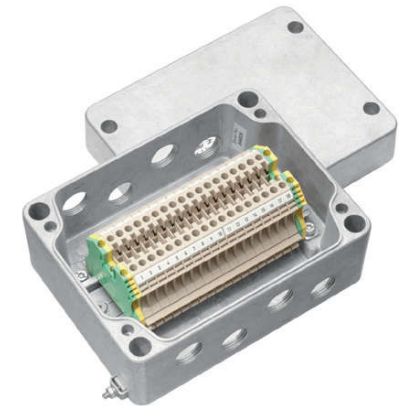
- корпус
- клеммы
- маркировка
- кабельные вводы

Сборка и комплектация согласно требованиям заказчика

Разработка стандартных решений для проектных организаций

- Техническая спецификация
- Чертежи

Форма запроса – ТТ или опросный лист



Что требуется для заказа?

Опросный лист по форме Вайдмюллер

Технические требования, базирующиеся на
Технических Требованиях проекта

Свободная форма запроса с перечислением
необходимых компонентов, температур
эксплуатации, требований по маркировке,
количества коробок, прочих требований.

Rail Designer – конструирование клеммных
реек.

WEIDMÜLLER CONNECTION BOXES FORM				
(ФОРМА ЗАПРОСА СОЕДИНИТЕЛЬНЫХ КОРОБОК)				
Please, mention the following information: Пожалуйста, укажите следующую информацию: (on each configuration, please, fill in one such file) (на каждый тип соединительной коробки заполните одну такую форму)				
1.	The required quantity of the connection boxes: Количество соединительных коробок этого типа:		18	
2.	Enclosure: Type / Ordering number Корпус: Тип / Десятизначный номер для заказа (из каталога Weidmüller)	Kilppon TB11 40P	0828160000	
3.	Terminals (or other devices to be installed into the box): Type / Ordering number / Quantity Клеммы (или другие устройства, устанавливаемые внутрь корпуса): Тип/Десятизначный номер для заказа/Количество	3.1.	WDU2.6	1020000000 36
		3.2... (if more than one type of terminals) ... (если более чем один тип клемм)	WPE2.6	1010000000 1
Other installation features (cross-connections, wiring, isolated current bus, vertical / horizontal terminal row) Дополнительные особенности (мостик, разводка, изолированная от корпуса токовая шина, вертикальное/горизонтальное расположение клемм)		DEK makers 1..36, PE		
4.	Holes: Size / Quantity Отверстия: Размер / Количество	bottom (снизу)	M32	1
		top (сверху)	M32	1
		top (сверху)	M20	2
6.	Cable glands: Type / Ordering number / Quantity Кабельные вводы: Тип / Десятизначный номер для заказа / Количество	bottom (снизу)	KD BU M32	0830041222 1
		top (сверху)	KD BU M32	0830041222 1
		top (сверху)	KD BU M20	0830011224 1
8.	Sealing plugs: Type / Ordering number / Quantity Заглушки: Тип / Десятизначный номер для заказа / Количество (требуются для того, чтобы заглушать отверстия, в которые не установлены кабельные вводы)	bottom (снизу)		
		top (сверху)	SP 8M M20	838870000 1
		left (слева)		
		right (справа)		
7.	Should the cable glands and sealing plugs be installed by Weidmüller or You wish that they should come separately? Кабельные вводы должны быть установлены на заводе изготовителе или Вы хотите, чтобы они пришли отдельно?	Cable glands assembled with locknut, ipwasher and earth tag		
8.	Sealing: Уплотнение: (в обычных условиях эксплуатации целесообразно использовать обычные прокладки из неопрена, при очень низких температурах - специальные силиконовые прокладки)	neoprene (up to 40°C) неопрен (до -40°C)		
		silicon (up to 60°C) силикон (до -60°C)	x	
9.	Earthing stud: Болт заземления:	not needed не требуется		
		standard стандартный	x	
	other другой			

Сервис от **Weidmüller**

Выбор и рекомендации компонентов клеммных коробок.

Создание чертежей клеммных реек и коробок в сборе

На тендер – создание Технических спецификаций.

Свой номер для заказа для каждой коробки (закрепляется за партнером).

Любые специальные запросы – стандартные для Weidmüller (цвет, маркировка и т.д.)

Корпуса из нержавеющей стали - Klippon® ТВ - КТВ

Доступны стандартно в 12 размерах и 2 глубинах
от 229mm x 152mm x 133mm

до 980mm x 740mm x 200mm

Одна платформа на три исполнения: МН, QL, FS

Материал: Нержавеющая сталь 316L (1.4404)

Электрополированная поверхность (стандартно)

Стандартно 1, 2, 3 или 4 кабельных пластины
(исполнение без пластин под заказ).

Приваренные резьбовые гнезда для крепления
кабельных пластин

Температура эксплуатации -60°C to 135°C
(силиконовый уплотнитель по умолчанию)

Контролируемое сжатие уплотнителя

IP66/67 (МН, FS), IP66 (QL)

Ударная нагрузка 7J (ATEX), 10J (Стандарт)

Заземление сквозным болтом M10

Монтаж на 4-х внешних приваренных кронштейнах с
отверстиями диаметром 11мм

Международные и Российские сертификаты



Klippon STB – малые корпуса из нержавеющей стали

Доступны в 8 размерах от 120мм x 120мм x 80мм
до 250мм x 400мм x 130мм

Материал: нержавеющая сталь, крашенная сталь

Электрополированная поверхность

Класс пылевлагозащиты: IP66, NEMA 4X

Температура эксплуатации -50°C до +120°C

Силиконовый уплотнитель по умолчанию

Ударная нагрузка 10J (стандарт), 7J (Ex)

Заземление приваренным сквозным болтом M6

Крепление на стене через 2 или 4 приваренных
кронштейна

Полностью съемная крышка

Контролируемое сжатие уплотнителя

Международные и Российские сертификаты



Корпус из полиэстера, усиленного стекловолокном – Klippon POK

Доступны в 17 размерах от 75мм x 80мм x 56мм
до 230мм x 280мм x 111мм

Материал – усиленный стекловолокном полиэстер

Антистатический корпус для Ex применений

Класс пылевлагозащиты IP66

Температура эксплуатации -55°C до +100°C

Винты крышки выполнены из нержавеющей стали

Класс пожаробезопасности V0 по UL94

Силиконовый уплотнитель по умолчанию

Металлические резьбовые гнезда для крепления рейки

Латунная проводящая пластина для заземления
кабельных вводов

Международные и Российские сертификаты



Алюминиевые корпуса – Klippon K

Доступны в 19 размерах от 45мм x 50мм x 30мм
до 250мм x 400мм x 160мм

Материал – Алюминиевый сплав Al-Si12

Поверхность – шлифовка или окраска напылением

Класс пылевлагозащиты IP66/67/68

Температура эксплуатации -55°C до +135°C

Винты крышки выполнены из нержавеющей стали с
пассивацией поверхности.

Цельное формовое уплотнительное кольцо

Силиконовый уплотнитель по умолчанию для Ex

Устойчивый к морской воде сплав

Геликолиевые резьбовые вставки

Болт заземления M4 из нержавеющей стали

Международные и Российские сертификаты



Кнопочные посты Klippon® CS (Control Station)

Безопасное управление рабочими процессами в опасных зонах на площадке
Сертифицированные решения распределения сигналов с элементами управления и индикации

Стандартные (каталожные) и
заказные исполнения



Разнообразие размеров
и материалов

Международные
сертификаты

Проектное решение от
одного производителя



Аксессуары

Заглушки из полиамида, латуни и нержавеющей стали

Уплотнительные кольца и шайбы из неопрена и нейлона

Гайки никелированные и без покрытия

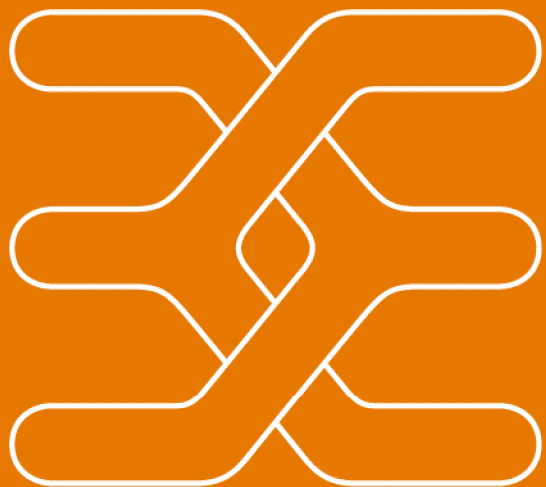
Кольца заземления никелированные и без покрытия

Защитные колпачки из ПВХ и силикона

Зубчатые шайбы из нержавеющей стали

Дренажный клапан





Weidmüller 


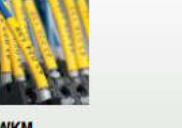


Инструмент и маркировка

2016, Москва

Оборудование универсального рабочего места по печати маркировки клемм, проводов, кабелей, приборов и устройств



Внутренний ассортимент для любых областей применения

Маркировка клемм	Маркировка проводов и кабелей		Маркировка устройств	Аксессуары	
DEK 	SF 	SF X 	ESG 	Прозрачные гильзы 	Этикетки 
ZS & WAD 	SF R 	SF X-M 	CC / SM 	Термоусадочная трубка TwinMark 	Держатель шильдиков 
WS 	SF C 	SF X-S 	DMC 	WKM 	Рейки для шильдиков 
MultiFit 	TM - I 	DMC 	CC-M/SM-M 	CableLine 	



Оснащение производства инструментом для ответственных применений

Компания Weidmüller предлагает широкий выбор профессиональных инструментов для удовлетворения любых потребностей в области соединений и электрического монтажа

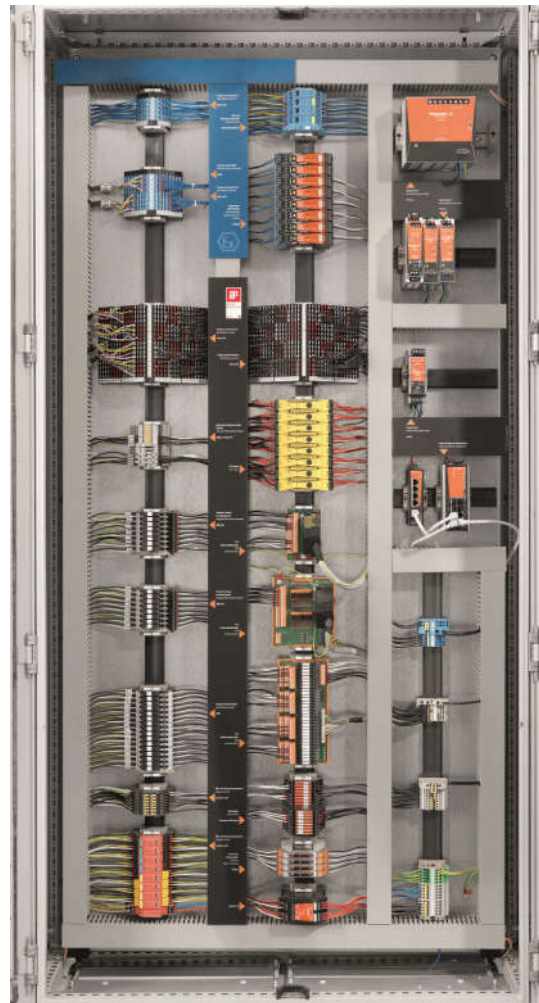
Резка



Зачистка



Обжим



**Кабельные
наконечники /
кабельные
разъемы**

Тестер



Отвертки



Оснащение производства инструментом для ответственных применений

Компания Weidmüller предлагает широкий выбор профессиональных инструментов для удовлетворения любых потребностей в области соединений и электрического монтажа

Резка



Обжим



Зачистка



Тестер



Затяжка кабельных вводов



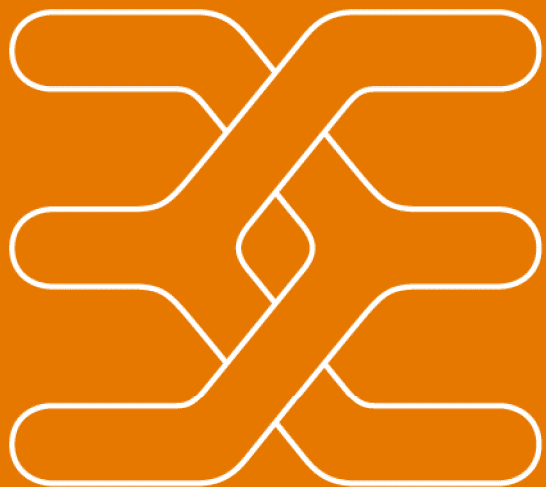
Отвертки



Кабельные наконечники / кабельные разъемы



Продельвание отверстий



Weidmüller 

Компоненты кроссового шкафа

2016, Москва

Кроссовый шкаф

Группировка кабелей по типу сигнала

Возможность разделить системную часть и полевую часть – для пуско-наладки и обслуживания

Возможность установки предохранителя

Обезопасить электронные устройства от неправильного монтажа

Применение системных кабелей

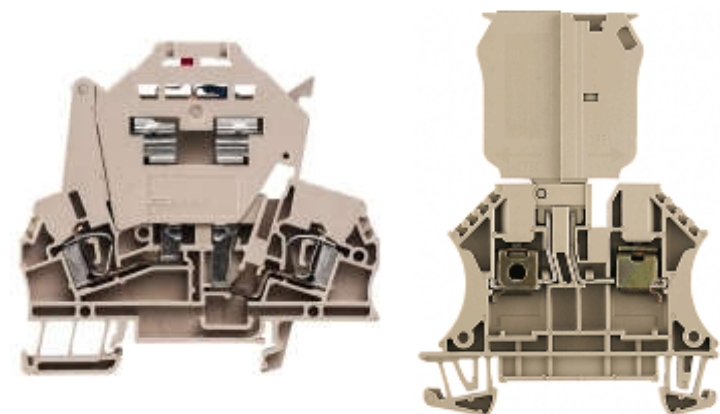
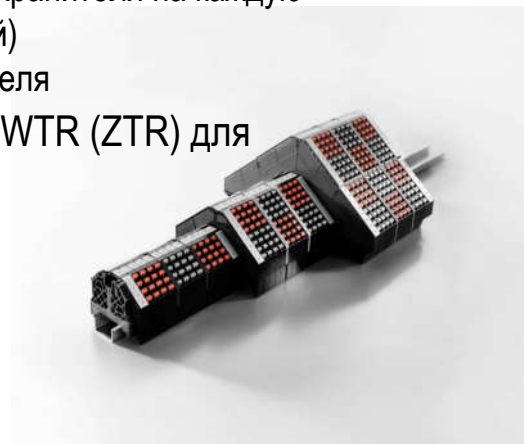
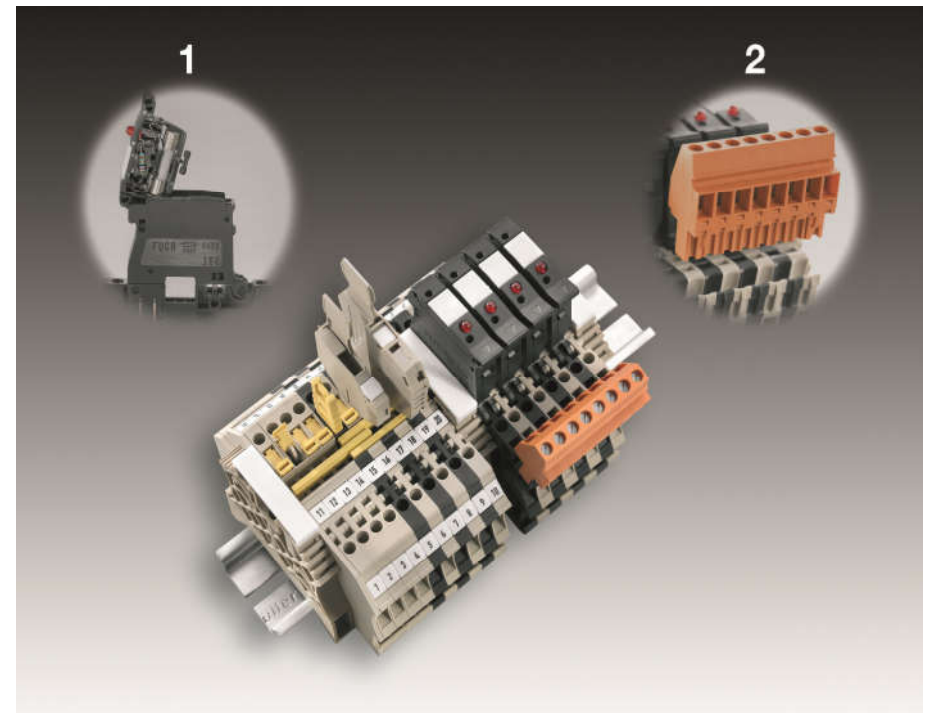
- Снижение вероятности неправильного монтажа
- Уменьшение времени монтажа при пуско-наладке
- Упрощение маркировки

Клеммы

Потребность – компактные клеммы с размыкателем и возможностью установки предохранителя

Решение:

- WMF
 - 10 мм для двух проводников
 - Возможность установки предохранителя (с диодной индикацией)
 - PE присоединение на дин-рейку
 - Три ряда перемычек
- WTR (ZTR) + SIHA
 - 10 мм для двух проводников
 - Возможность установки предохранителя на каждую клемму (с диодной индикацией)
 - Легкая установка предохранителя
- ZSI 2.5 для предохранителя, WTR (ZTR) для размыкания
 - Комплект
- PRV
 - Высокая плотность монтажа
 - Технология Push-in

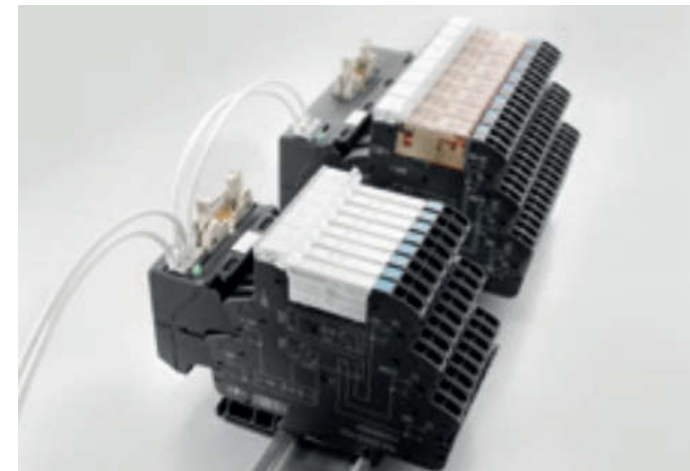


Реле

Потребность – компактное решение на 5 А с подключением к системе управления готовым кабелем

Решение:

- **Termseries + адаптер + кабель**
- Готовые кабели для систем управления:
 - Yokogawa
 - Honeywell
 - Schneider Electric
 - Rockwell
 - GEFANUC 90-30 / RX3I
 - Emerson DELTA V
 - Siemens
 - ABB S800
 - MITSUBISHI MELSEC Q



Преимущества:

- Самое компактное решение – всего 192 мм для 32 сигналов
- Простой монтаж
- Экономия времени при монтаже готовыми кабелями

TERMSERIES



Дизайн:

- Конструкция с ровными гранями
- Хорошо читаемая маркировка
- Цветовое кодирование для выбора варианта напряжения

Универсальное решение:

$U_{in} = 24V \dots 230V_{ac} \pm 10\%$

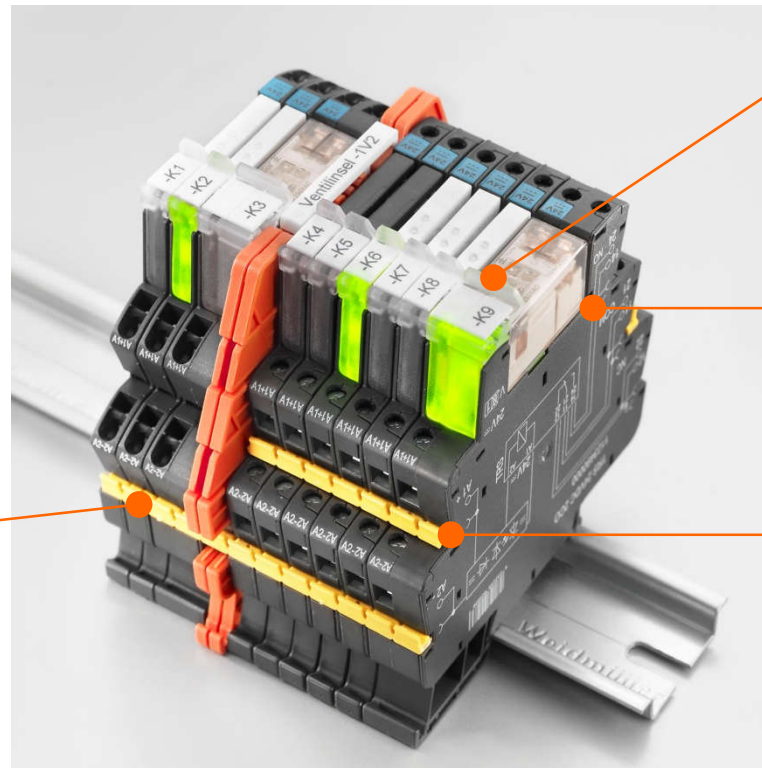
$I_{in} = \sim 28mA @ 24V_{ac}$

$I_{in} = \sim 5mA @ 230V_{ac}$

Перемычки на 5 уровнях

Аксессуары:

- Концевые/изолирующие планки
- Перемычки



Диапазон температур окружающей среды:
-40...+60 °C

Новый фиксатор:

- Встроенный в фиксатор светодиодный индикатор состояния
- Улучшенная конструкция извлечения
- Реле на 2 перекидных контакта повторяет форму реле на один контакт, тем самым позволяет наладить соединение через перемычки ZQV

Более 200 вариантов предложений

- Соединение под отвёртку и под зажим
- 1 или 2 перекидных контакта
- Наличие позолоченных контактов
- Твёрдотельные реле с DC и AC выходным напряжением
- 5 ... 230V входные цепи
- Наличие пустых колодок

ПЛК-интерфейсы

Потребность – компактная клеммная и релейная плата с подключением к системе управления готовым кабелем

Решение:



Кабели

Потребность— готовые кабели

Решение:

- Готовые кабели для универсальных плат
- Готовые кабели для систем управления :
 - Yokogawa
 - Honeywell
 - Schneider Electric
 - Rockwell
 - GEFANUC 90-30 / RX3I
 - Emerson DELTA V
 - Siemens
 - ABB S800
 - MITSUBISHI MELSEC Q



ACT20X

ACT20X новое комплексное искробезопасное решение для Ex- сигналов в линейке продукции Weidmüller. Для установки в зоне 2 или в безопасной зоне. Линейка продукции включает в себя 17 различных цифровых и аналоговых модулей для специального применения в опасных зонах.

Линейка ACT20X включает в себя:

- 9 цифровых
- 4 аналоговых,
- 2 температурных и 2 универсальных модуля
- Интерфейс настройки CBX200 для подключения и настройки при помощи ПК.
- FDT/DTM конфигурационное ПО



The EX- Signal conditioner ACT20X

HART- протокол передачи данных

Полный ассортимент продукции

Преобразователи аналогового сигнала,
Температурные преобразователи.
Решения для цифровых сигналов
(изоляторы импульса/NAMUR,
соленоиды/сигнализация
Универсальный преобразователь



Широкий температурный
диапазон применения:
-20...60°C

3- изолированных порта
Вход/выход и электропитание
с гальванической развязкой



Настройка при помощи ПК:

Быстрая и лёгкая настройка
при помощи
ПО FDT/DTM

Лёгкое обнаружение ошибок:

Реле сигнализации аварии при
коротком замыкании и обрыве кабеля.
Быстрая установка и обслуживание



Применение по всему миру
Сертифицировано в соответствии с
ATEX-, FM-, IECEx , GOST R



Robust system

Rigid printed circuit board in combination with MTA mounting adapter provide robust system in the cabinet



Additional functionalities

Example power supply alarm, hart connectivity, diagnostics

Universal system

The system is designed to be compatible with all main commercial PLC's: Yokogawa, Honeywell, Invensys, Emerson, Siemens

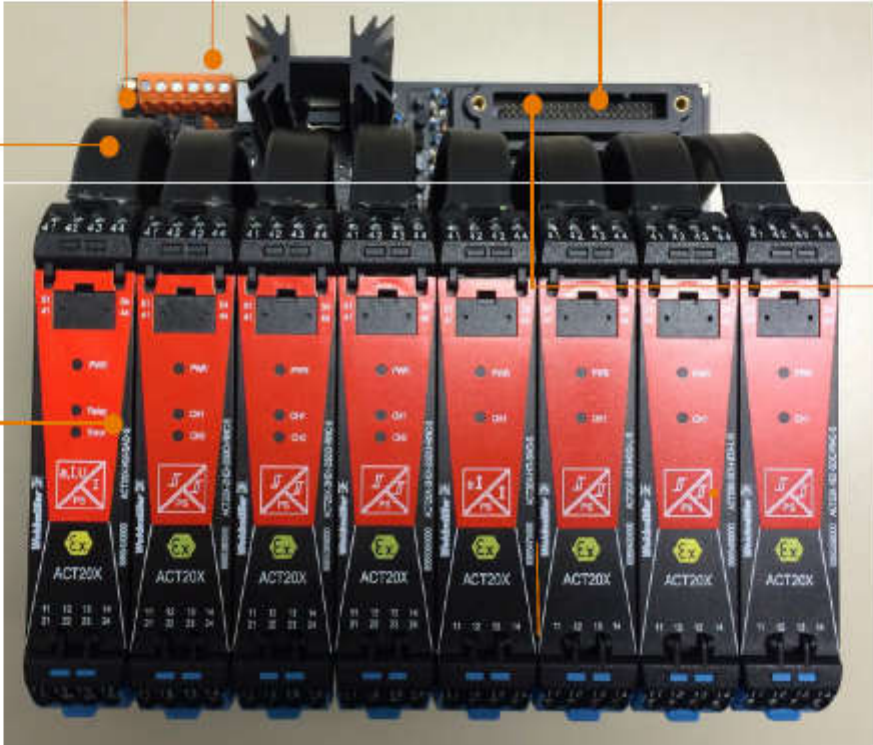
Easy to replace

Flat cables allows easy replacement of diferent devices



Compatible

Compatible with ACT20X range and SIL relays



Pre-assembled cables

Pre-assembled cables are a quick solution to ensure connection between Backplane and the PLC/DCS Systems. Different lengths available.



Реле из серии SAFESERIES – SIL3 RELAYS

1 канальное реле с или без мониторинга состояния(G3)

2 канальное

1 канальное с тестовым входом

SIL-Relais der SAFESERIES Funktionale Sicherheit für Prozessanwendungen

Inbesondere wenn es um Kernelemente einer Anlage mit hohem Gefährdungspotenzial geht, zählt höchste Anlagensicherheit. Unsere SIL-Relais schalten Ihre Anlage in Krisensituationen zuverlässig ab – akkreditiert. Let's connect.

Ob in der Brennersteuerung, der sicheren Notfallabschaltung oder zum Beispiel im Bereich Pumpensteuerungen – unsere Sicherheitsrelais garantieren sichere Zustände und überzeugen dabei mit wichtigen Details.

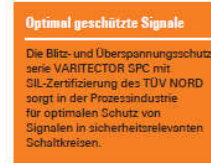
Eine bessere Integration in DCS-Systeme erfolgt durch einen Eingangsfiler, der den SIL-Kreis immun gegen Testimpulse macht, wie sie üblicherweise von DCS-Systemen verwendet werden. Profitieren Sie außerdem von einer einfachen Wartung: Die von außen zugängliche Sicherung lässt sich komfortabel austauschen. Und den Status des Sicherheits- und des Überwachungsgerätes lesen Sie von einer Anzeige direkt am Gerät ab.

Alle Geräte sind akkreditiert durch die Zertifizierung der international anerkannten TÜV-NORD-Gruppe – für sichere Prozessanwendungen weltweit. Let's connect.

Sichere Steuerung von Back-up-Systemen
Ausgestattet mit einem Weisungseingang im Monitoringkreis von 24 V AC/DC bis 230 V AC/DC, gestattet das Relais einen individuellen Einsatz, z. B. in Back-up-Systemen oder Überfüllsicherungen von Tankanlagen.

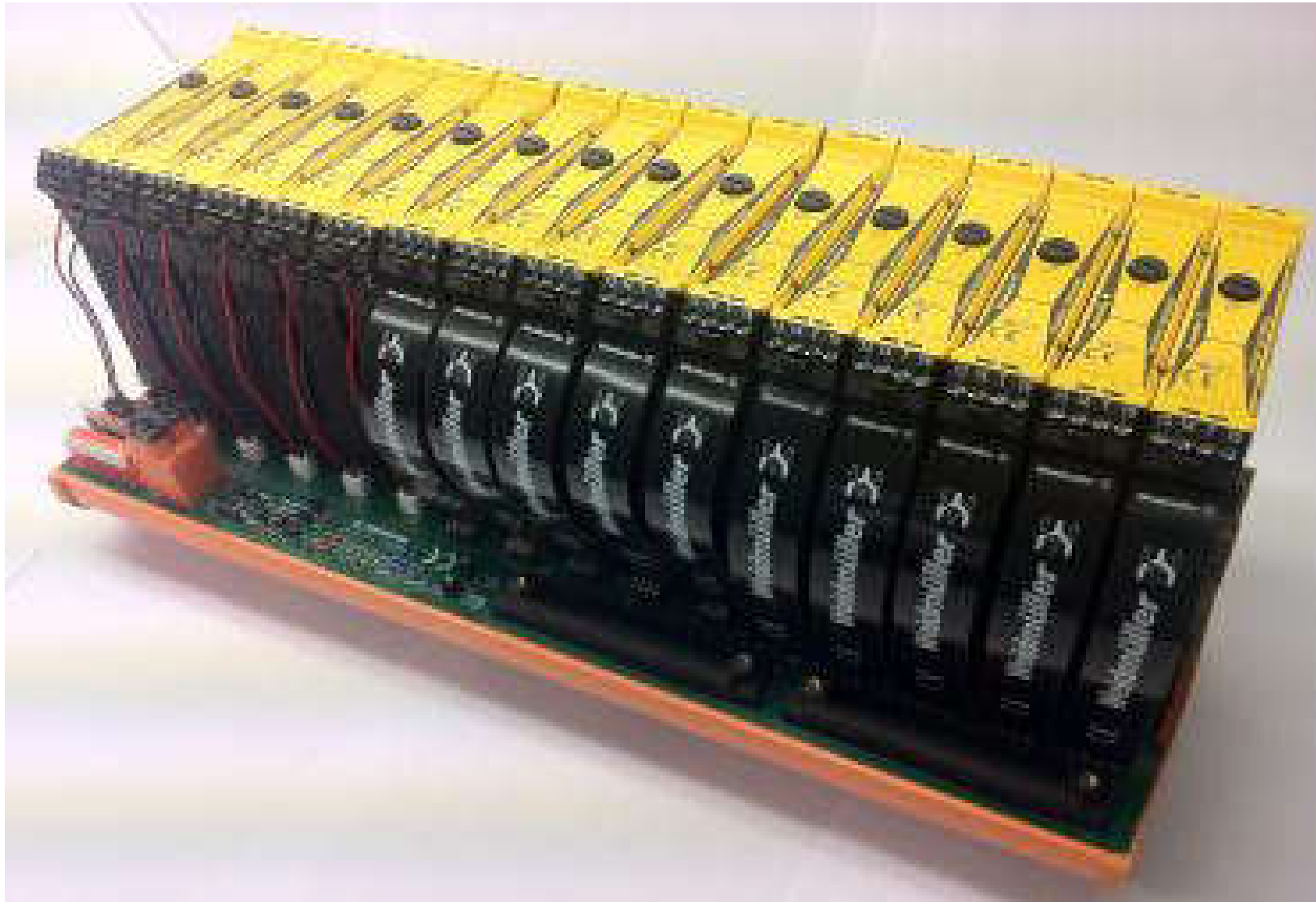


Sichere Überwachung von Feuerungsanlagen
Die Zuführung von Brennstoffen muss unterbrochen werden, sobald ein Sicherheitskriterium der Kezelenanlage anspricht. Mit der SAFESERIES können Sie eine Sicherheitsabschaltung der Brennstoffzufuhr an Feuerungsanlagen bis Sicherheitsniveau SIL 3 realisieren.



Sicheres Ein- und Ausschalten
Das universelle Gerät kann beliebig für die Betriebsmodi „Energy-to-safe“ oder „De-energy-to-safe“ verwendet werden. Damit ist es z. B. in Pumpensteuerungen oder Löschanlagen einsetzbar.





PROmax



Габариты
32 ... 140mm

Статусное реле
(перекидной контакт)

Возможность доступа
к инструкции с
помощью QR кода

Наработка на отказ
> 500.000 ч.

Возможность параллельного и
последовательного соединения

Широкий температурный диапазон
-40°C ... +70°C
(Ухудшение характеристик при
>60°C и <-25°C)

Двухцветный LED

16 вариантов:
1-фаза
24 V: 3...40 A
5 V: 14 A
12 V: 6...10 A
48 V: 5...20 A
3-фазы
24 V: 5...40 A

Международные стандарты
cULus, cURus, TÜV, CE,
CCC, SEMI F47, GL(EMC1),
C11Div2, RCM, Gost

Устойчивость к вибрациям

Широкий входной диапазон
85...277 V AC/320 . 575 V AC
80...370 V DC/450...800 V DC

Возможность усиления:
120% -1 мин.(постоянно при < +45°C)
150% min 4с, 300% min 2мс

Weidmüller включает - 3 производственных линейки для предложения в различные сегменты потребителей

Basic Line

неуправляемые

- Неуправляемые по технологии Plug and Play Коммутаторы
- Fast Ethernet, Gigabit Ethernet PoE решения
- от 5 до 8 портов с медными и оптоволоконные разъёмами
- Оборудование относится к начальному уровню



Value Line

неуправляемые / управляемые



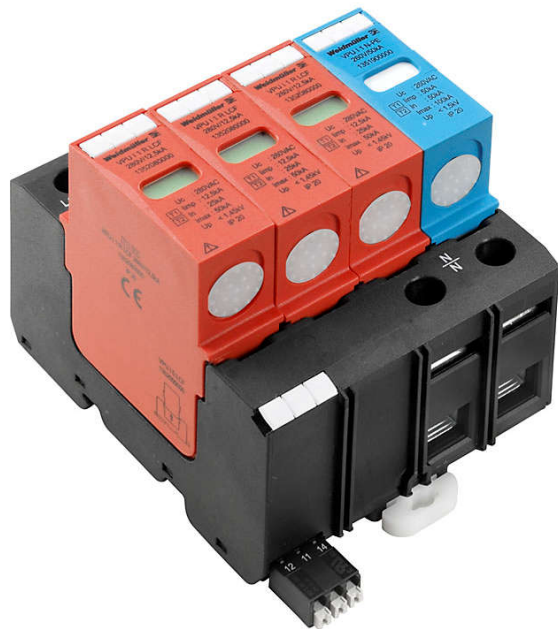
- Неуправляемые коммутаторы от 16 портов с медными и оптоволоконные разъёмами
- Управляемые коммутаторы с 8 портами
- Fast Ethernet и Gigabit Ethernet
- Средняя ценовая категория

Premium Line управляемые



- Полностью управляемые коммутаторы, превосходное решение для высокоточных приложений
- Fast Ethernet, Gigabit-Uplink, Full-Gigabit и PoE
- От 8 до 18 Ports с медными и оптоволоконные разъёмами
- Особенно подходит для высокопроизводительных приложений

Новая серия VPU обеспечивает защиту различных объектов и технических решений



Внедрение ГОСТ Р 61643-11 в 2012 году подчеркивает высокую степень значения к всесторонней, надежной защите от перенапряжения.

Наш ответ на эти новые требования является новая линейка изделий серий VPU.

Принцип работы основан на комбинированной варисторной и газоразрядной технологии, это перспективная серия продуктов в настоящее время является лидером на рынке, выполняющая новый международный (IEC) и европейский (EN) стандарты.

Следовательно, мы можем предложить самый высокий уровень защиты.

VARITECTOR SPC

Лёгкий монтаж

- Съемные, заменяемые с серии PU
- Диагностический блок для проверки продуктов

Диагностика

- Индикация ошибки
- Индикация красный/зелёный сигнал
- Сигнальный контакт для внешней сигнализации и мониторинга

Широкий диапазон продуктов:

защита: двоичные сигналы, токовые цепи и цепи данных (60 продуктов)

Сохранение пространства:

- 2 токовых цепи в 17,8mm → 8,9mm/сигнал
- 4 сигнала в 17,8mm → 4,4mm/сигнал
- Меньше чем у конкурентов

Простота использования/мониторинга:

Использование стандарта KLBÜ

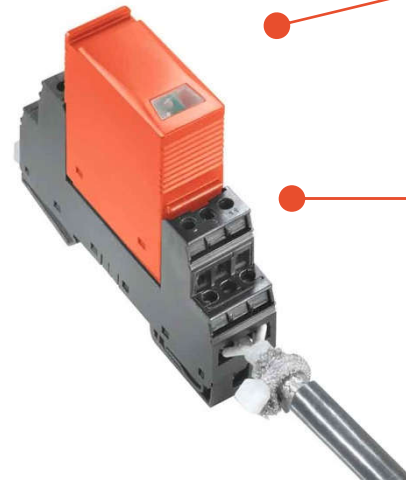
Универсальное использование

Технология Plug and Play

подключаемый PE контакт на DIN-рейку TS35

Искробезопасное исполнение:

ATEX EEx ia IIC T6 сертифицирован



V-TEST – Тестовое устройство

- Контроль внешней и внутренней защиты от перенапряжений. Данное требование обусловлено стандартом ГОСТ Р МЭК 62305
- V – тестовое устройство
 - Переносное устройство
 - Оснащено перезаряжаемым аккумулятором
 - Диагностирование устройств PU I, PU II и VSPC
 - Все новые устройства внесены в память устройства
 - Дополнительные продукты могут быть занесены пользова память самостоятельно



VARITECTOR SSC - УЗИП для КИП

Лёгкое использование:

→ Прямой контакт РЕ посредством посадки на DIN рейку

Экономия пространства при монтаже в шкафу автоматики:
→ 6.2mm или 3.1mm на каждый сигнал

Может быть установлен в разных приложениях
Более 100 вариантов:

- Токовые цепи и дискретные сигналы
- для 5V, 12V, 24V, 48V и 60V
- Отдельные компоненты
- Защита для линий передачи данных

Удобное подключение:

- Torx-slot гнездо
- Сечение кабеля от 0.5mm² до 6mm²
- Момент затяжки 0.8Nm



Два в одном:

→ Модуль подключения и защита от перенапряжения

Функционал согласно стандарта IEC 62305:

→ Высокий импульсный ток более 20kA (8/20µs) и до 2,5kA (10/350) для РЕ

Стандарт IEC61643-21: апрель 2008
последняя редакция

Применение в приложениях:

Энергетики и Технологических процессах автоматизации

(С АTEX сертификацией)

VARITECTOR SSC 6AN – УЗИП в корпусе шириной 6,2mm для КИП

Индикация режима работы :

Сигнализация статуса для каждого канала при помощи светодиодов

Удобство:

Torx/Slot отвёртки для сечения проводника от 0,5mm² до 6 mm² с моментом затяжки 0,8Nm



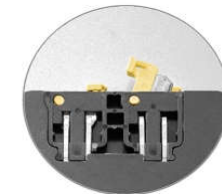
Быстро и безопасно:

Простой прямой контакт PE на защелках к DIN рейке



Отключение сигнального контура:

Два размыкателя для визуального контроля



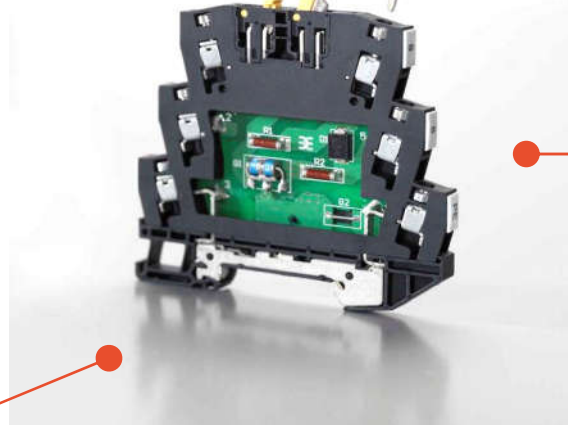
Тестирование и измерение:

Тестовый штекер (PS 2,3 мм) от измерительного прибора может быть вставлен в гнездо подключения при помощи винтов



Простые и надёжные:

Возможность подключения PE при помощи EMC-SET



ACT20M в 6mm исполнении

Analogue Conditioner Transmitter IP20 Micro/Аналоговый преобразователь IP20 Micro

Питание при помощи **ШИНЫ НА DIN рейке**
24 V подключено на DIN-рейку

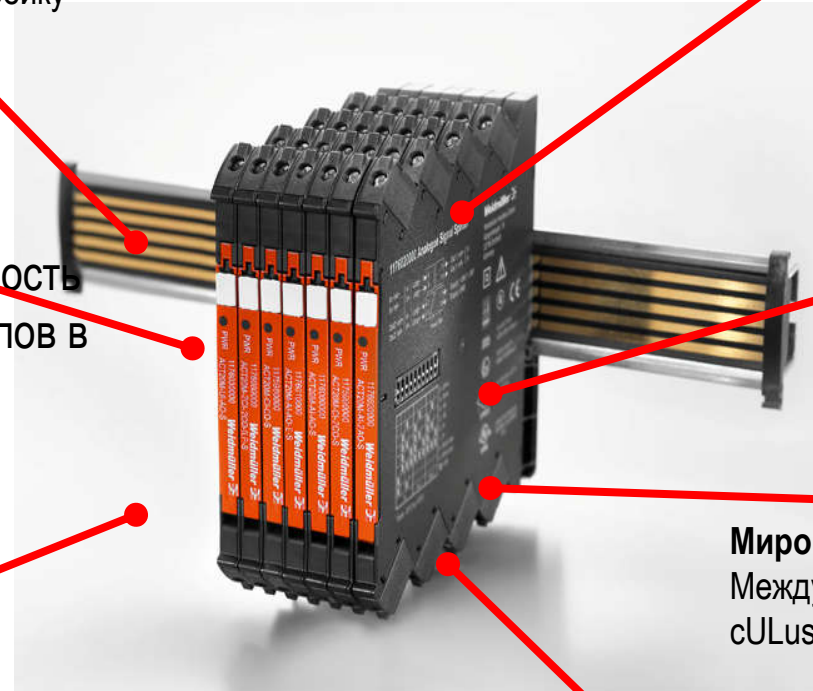
Широкий диапазон температур
-25...+70°C температура эксплуатации

8 разъёмов подключения
Большая функциональность
для подключения сигналов в
корпусе шириной 6 мм.

Гальваническая развязка
300 V номинальное напряжение,
2,5 kV испытательное напряжение

Быстрая и лёгкая настройка

При помощи DIP-переключателей
или ПО FDT/DTM



Мировое применение
Международные сертификаты соответствия
cULus, FM-Div. 2, GL, DNV

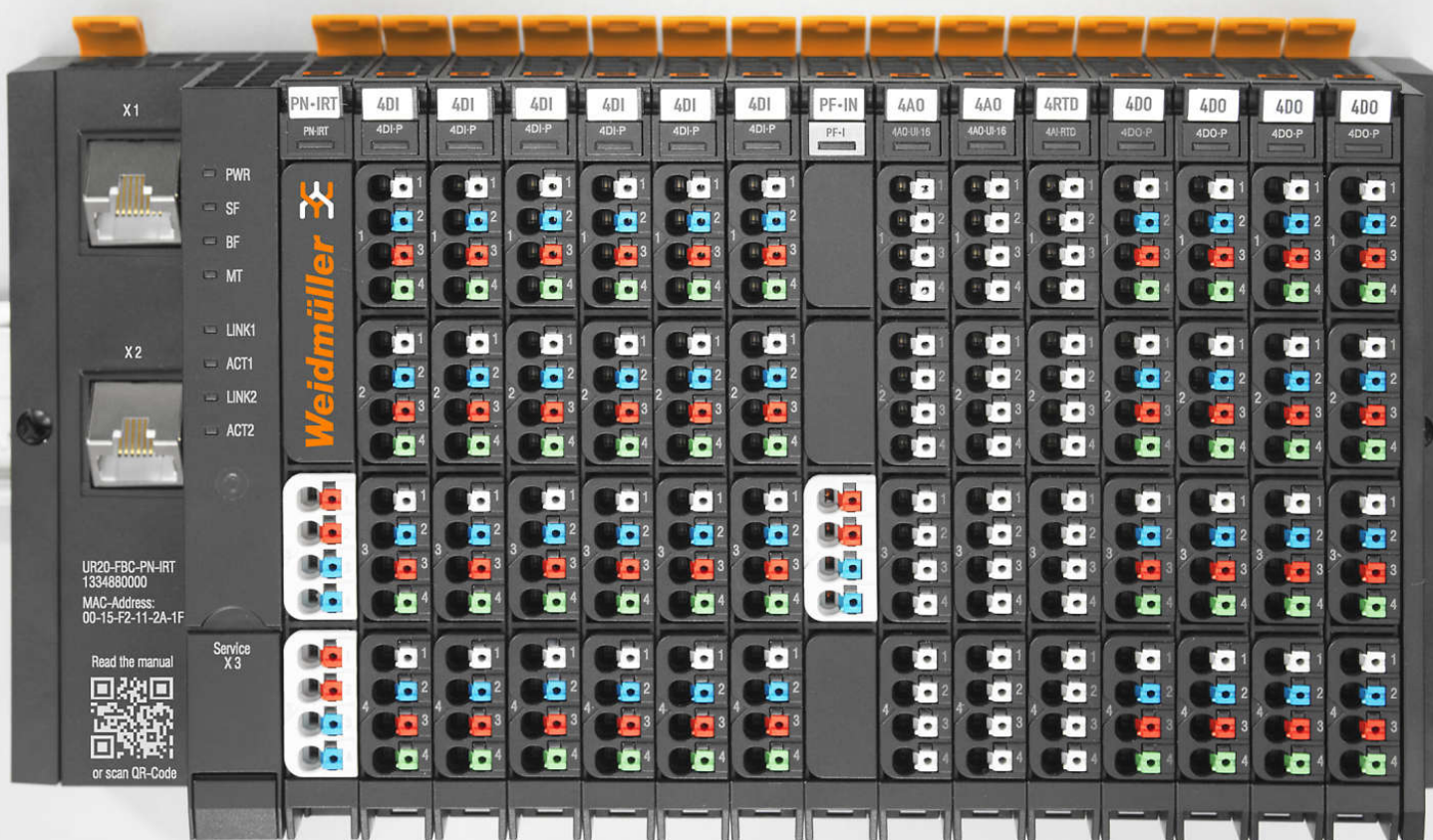
Высокая точность
Погрешность от 0,05%



More Performance. Simplified.
u-remote.



Новая система ввода-вывода от Weidmüller



More Performance. Simplified.
u-remote.

Weidmüller 

Integrated plugs



Modular system with Hot-Swap



Web-Server



Most compact design



Separate I/O paths



LEDs by channel and Module head



Модуль сопряжения с шиной



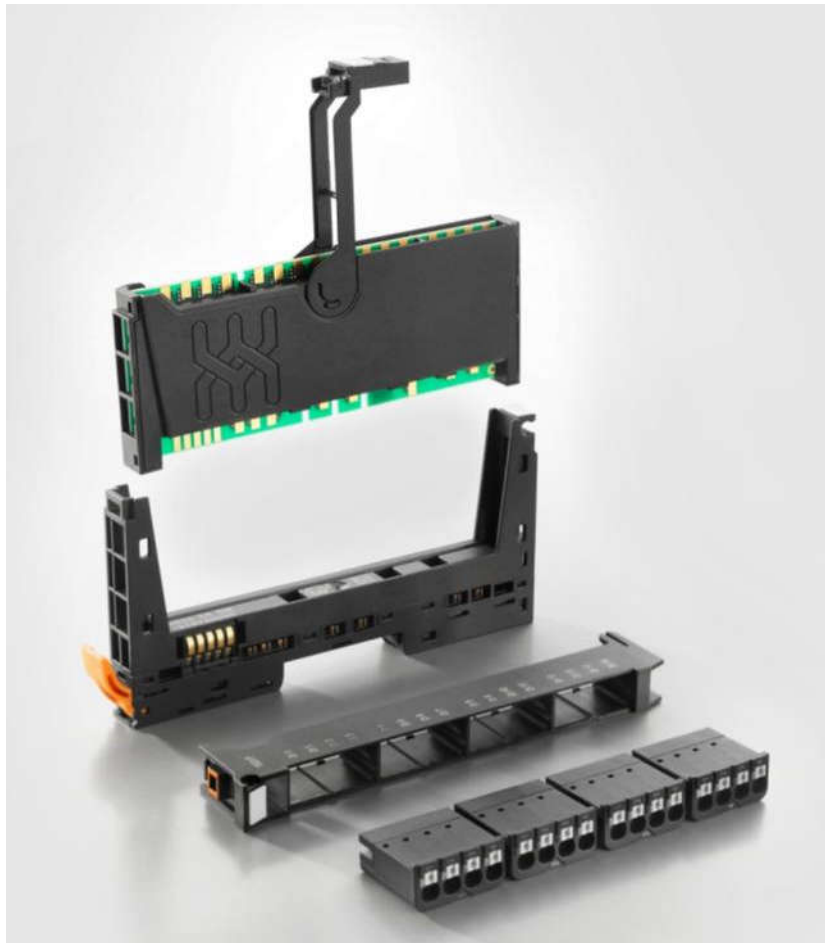
«Голова" системы

Интегрированный ввод питания

Micro-USB как сервисный

интерфейс

Модули



ASEM

Заменяемые электронные компоненты

Заменяемые разъемы (4x4контакта)

Возможность горячей замены

Зафиксированная шина с контактами для

Внутренней передачи информации

Питания системы

Питания модулей входа

Питания модулей выхода

Оранжевые механические защелки

Наше предложение

Шины данных:

PROFIBUS DP V1
PROFINET IRT
EtherCAT
Modbus TCP
EtherNet/IP
DeviceNet
CANopen



Функциональные модули:

Counter (100 kHz, Gate, Latch, Reset function)
PWM (0,5A & 2A)

Входа безопасности SIL:

2 входа
временная задержка

Цифровой выход:

16 DO, 0,5 A
8 DO, 0,5 A
4 DO, 0,5 A & 2 A
4 Change Over Relay, 6 A
4 Optocoupler, 0,5 A

Цифровой вход:

16 DI
8 DI
4 DI

Аналоговый вход:

8 AI, 0/4 to 20 mA
4 AI, $\pm 10V$, 0/4 to 20 mA
4 AI, RTD
4 AI, TC

Аналоговый выход:

4 AO, $\pm 10V$, 0/4 to 20 mA



Спасибо за внимание!

Let's connect.